



# RENZACCI



# nebula

*combiclean  
technology*

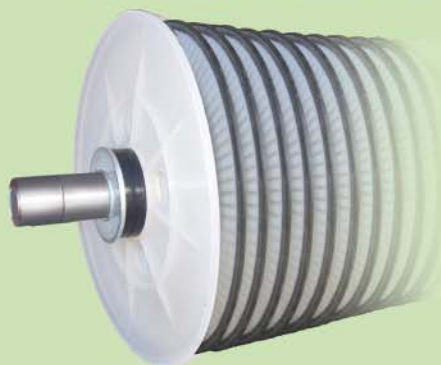


Spiegarvi perchè NEBULA È UNICA, È SEMPLICE COME IL SUO UTILIZZO, È IMMEDIATO come entrare nelle sue pressochè infinite possibilità operative:

- **NEBULA È MULTISOLVENTE**; studiata e realizzata al SERVIZIO DELL'ECOLOGIA E SALVAGUARDIA DELL'AMBIENTE. NEBULA utilizza "COMBICLEAN" System, l'esclusivo sistema a Tecniche di lavaggio MULTICOMBINATE, UNICO perchè per la prima volta vi fa scegliere, tra molte alternative disponibili, la combinazione migliore di azione dinamica di lavaggio del solvente sulle fibre in relazione al tipo di capo trattato.

- **NEBULA usa il Nuovo sistema DSFT™ (Dynamic Saving Flow)**, che riduce di oltre il 45% la potenza installata ed aumenta il RISPARMIO DI ENERGIA di circa il 40%, senza rinunciare ad un tempo di esecuzione del ciclo estremamente ridotto, che la pone al vertice della categoria per PRODUTTIVITÀ E RAPIDITÀ.

- **NEBULA è l'unica che ti fa risparmiare mediamente il 70% d'ACQUA** senza aumentare il consumo di energia ed il tempo ciclo come invece fanno la media delle macchine della concorrenza.

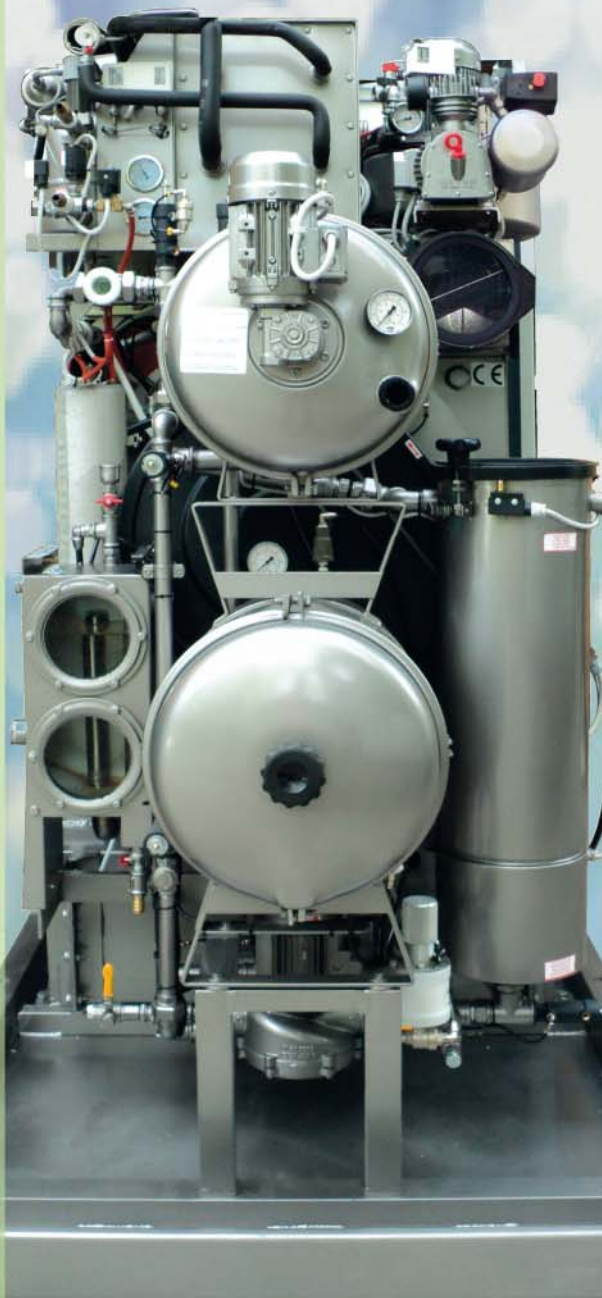


- **NEBULA opera tramite il COMPUTER EASY TOUCH**, semplice nell'utilizzo e pratico per lavorare sia in manuale che in automatico impostando pressochè infiniti programmi e sub-programmi di lavaggio.

- **NEBULA impiega NUOVI SISTEMI DI FILTRAZIONE E PURIFICAZIONE MULTIPROGRESSIVA DEL SOLVENTE:** Sistema di purificazione solvente "a flusso continuo indipendente" con gruppo filtrante a cartucce maggiorate (NEBULA "HFC" e "HFD").

- **Innovativo ed avanzato sistema di filtrazione "NO FLEX" ULTRA MICRON** per una perfetta purificazione del solvente (NEBULA "HFT" e "HFD").

- **NEBULA incorpora un nuovo sistema ecologico di separazione acque di contatto** con tecnologia a dissociazione progressiva inclinata multistadio.



To explain the reason why NEBULA is UNIQUE, is as SIMPLE AS USING IT; it is as FAST as understanding its almost endless operation possibilities:

- **NEBULA is MULTISOLVENT**; designed and manufactured thinking of ECOLOGY AND ENVIRONMENT PROTECTION. NEBULA uses "COMBICLEAN" System, the exclusive system including a COMBINATION of DIFFERENT Washing Techniques, UNIQUE BECAUSE for the first time it lets you choose, among the many alternatives available, the best combination of dynamic action of washing of the solvent on textures according to the kind of garment to be treated.

- **NEBULA uses the New DSFT™ (Dynamic Saving Flow) System**, reducing by over 45% the power installed and increases the ENERGY SAVING by 40%, without renouncing an extremely reduced operation time of the cycle, which puts this machine at the top of its category thanks to PRODUCTIVITY AND FASTNESS.

- **NEBULA is the only machine that makes you save an average 70% of WATER** without increasing Energy consumption and the cycle time as it happens instead with the average competitors' machines.

- **NEBULA operates by means of the EASY TOUCH COMPUTER**, user-friendly and practical to work both in manual and automatic mode by setting almost an endless number of washing programs and sub-programs.

- **NEBULA uses NEW SYSTEMS FOR THE MULTI-PROGRESSIVE FILTRATION AND PURIFICATION OF THE SOLVENT:** System for purification of the solvent "with independent continuous flow" with filtration device using bigger cartridges. (NEBULA "HFC" and "HFD"). Innovative and enhanced "NO FLEX" ULTRA MICRON filtration system for a perfect purification of the solvent. (NEBULA "HFT" and "HFD").

- **NEBULA embodies a new ecological system of separation of waters in contact** by means of a technology using progressive, tilted, multi-stage dissociation.



## NEBULA: unique comme vos clients

Vous expliquer pourquoi NEBULA est UNIQUE, est AUSSI SIMPLE QUE SON EMPLOI; c'est aussi IMMÉDIAT qu'entrer dans ses possibilités opérationnelles, presque infinies:

☛ NEBULA est **MULTISOLVANTS**; étudiée et réalisée au **SERVICE DE L'ÉCOLOGIE ET DE LA PROTECTION DE L'ENVIRONNEMENT**.

NEBULA emploie "COMBICLEAN" System, le système exclusif avec Techniques de lavage **MULTI-COMBINAISON**, UNIQUE parce que pour la première fois il vous permet de



choisir parmi beaucoup d'alternatives à votre disposition la meilleure combinaison pour l'action dynamique de lavage du solvant sur les fibres, selon le type de vêtement traité.

☛ NEBULA emploie le nouveau système **DSF™** (Dynamic Saving Flow, flux d'épargne dynamique), qui réduit de plus de 45% la puissance installée et qui augmente l'ÉPARGNE D'ÉNERGIE de 40% environ; sans renoncer à des **temps d'exécution du cycle extrêmement réduits**, ce qui pose cette machine au sommet de la catégorie pour **PRODUCTIVITE ET RAPIDITE**.

☛ NEBULA est la seule à vous assurer une épargne d'eau moyenne de 70% sans augmenter la consommation d'énergie et le temps du cycle, comme font la plupart des machines de la concurrence.

☛ NEBULA fonctionne par l'**ORDINATEUR EASY TOUCH**, simple à utiliser et pratique pour travailler soit en modalité manuelle qu'automatique, en établissant des programmes et des sous-programmes de lavage presque infinis.

☛ NEBULA emploie de **NOUVEAUX SYSTEMES DE FILTRATION ET PURIFICATION MULTIPROGRESSIVE DU SOLVANT**:

Système de purification du solvant "à flux continu indépendant" avec groupe filtrant à cartouches majorées (NEBULA "HFC" et "HFD").

Système de filtration innovateur et avancé "NO FLEX" ULTRA MICRON pour une purification parfaite du solvant. (NEBULA "HFT" et "HFD").

☛ NEBULA incorpore un système écologique nouveau pour la séparation des eaux de contact avec la technologie à dissociation progressive inclinée multistade.



## NEBULA: einzigartig wie deine kunden

Den Grund, darauf NEBULA EINZIGARTIG ist, zu erklären, ist EINFACH WIE IHRE VERWENDUNG; es ist DIREKT, wie in ihre fast endlose Betriebsmöglichkeiten einzutreten:

☛ NEBULA ist **MULTISOLVENT**; entworfen und gebaut für die **ÖKOLOGIE UND DIE UMWELTSCHUTZ**.

NEBULA verwendet das "COMBICLEAN" System, das exklusive System mit **MULTIKOMBINIERTEN Waschtechniken**, EINZIGARTIG DENN sie läßt Dich für das erste Mal, unter den mehreren verfügbaren Alternativen, die beste Kombination von dynamischer Wirkung des Waschens von Lösungsmittel auf Fasern nach der Art des behandelten Kleides wählen.

☛ NEBULA verwendet das Neue **DSF™** (Dynamic Saving Flow) System, welches die installierte Leistung um mehr als 40% reduziert und es nimmt die **ERSPARUNG VON ENERGIE** um 40% zu, ohne eine **sehr reduzierte Chargenzeit** aufzugeben. Diese Eigenheiten bringen sie an die Spitze ihrer Klasse für **PRODUCTIVITÄT** und **GESCHWINDIGKEIT**.

☛ NEBULA ist die einzige, welche **durchschnittlich 70% Wasser ersparen läßt**, ohne den Verbrauch von Energie und die Chargenzeit zunehmen, wie die durchschnittlichen Maschine des Wettbewerbes jedoch tun.

☛ NEBULA arbeitet mittels **EASY TOUCH COMPUTERS**, einfach bei Verwendung und praktisch sowohl manuell als auch automatisch zu arbeiten, mit der Möglichkeit fast endlose Waschprogramme und Sub-Programme einzurichten.



☛ NEBULA verwendet **NEUE, MULTIPROGRESSIVE SYSTEME FÜR FILTRIERUNG UND REINIGUNG DES LÖSUNGSMITTELS**:

System zur Reinigung des Lösungsmittels "mit unabhängigem, kontinuierlichem Fluß" und Filtrierungsgerät mit vergrößerten Kartuschenfiltern. (NEBULA "HFC" und "HFD").

Innovatives und fortgeschrittenes "NO FLEX" ULTRA MICRON Filtrierungssystem zu einer völligen Reinigung des Lösungsmittels. (NEBULA "HFT" und "HFD").

☛ NEBULA baut ein neues ökologisches System zur Verabschiedung von Kontaktwasser mittels fortschreitender, geneigter, mehrstufiger Trennungstechnologie ein.



## NEBULA: única como tus clientes

ExplicarLe porqué NEBULA es UNICA es SIMPLE COMO SU USO y es INMEDIATO como entrar en sus practicamente infinitas posibilidades operativas:

☛ NEBULA es **MULTISOLVENTE**; proyectada y realizada al **SERVICIO DE LA ECOLOGIA Y PROTECCION DEL MEDIO AMBIENTE**.

NEBULA usa el "COMBICLEAN" System, el exclusivo sistema a "técnica de lavado **MULTICOMBINATE**", UNICO porqué por la primera vez Le permite de elegir, entre muchas alternativas posibles, la combinación mejor de acción dinámica del lavado del disolvente en las fibras en relación al tipo de prendas a lavar.

☛ NEBULA incorpora el Nuevo sistema **DSF™** (Dinamic Saving Flow), que reduce de más del 45% la potencia instalada e incrementa el **AHORRO DE ENERGIA** de aprox. el 40%; sin renunciar a un **tiempo de ejecución del ciclo extremadamente reducido**, que la pone a la cumbre de la categoría por **PRODUCTIVIDAD Y RAPIDEZ**.

☛ NEBULA es la única que Le permite **ahorrar mediamente el 70% de AGUA** sin incrementar el consumido de energía y el tiempo del ciclo, al contrario de como pasa hoy en día en la media de las máquinas de las competencias.



☛ NEBULA opera con la **COMPUTADORA EASY TOUCH**, simple en el uso y práctico para trabajar tanto en manual como en automático, con la posibilidad de poner un número casi infinidos de programas y sub-programas de lavado.






☛ NEBULA usa **NUEVOS SISTEMAS DE FILTRACION Y PURIFICACION MULTIPROGRESIVA DEL DISOLVENTE**:

Sistema de purificación del disolvente "a flujo continuo independiente" con grupo filtrante a cartuchas sobredimensionadas (NEBULA "HFC" y "HFD").

Innovador y adelantado sistema de filtración "NO FLEX" ULTRA MICRON para una perfecta purificación del disolvente (NEBULA "HFT" y "HFD").

☛ NEBULA incorpora un nuevo sistema ecológico de separación del agua de contacto con tecnología a disociación progresiva inclinada multietapas.

# nebula 30-35 MULTISOLVENT

				nebula			nebula			
				30	35		30	35		
Portata per carica	Capacité par cycle	Ladegewicht	Capacidad	kg	11	15	Load capacity	lb	30	35
Diametro	Diamètre	Diameter	Diámetro	mm	725	850	Diameter	in.	28.5	33.6
Profondità	Profondeur	Tiefe	Profundidad	mm	533	533	Depth	in.	21	21
Volume	Volume	Volumen	Volumen	dm <sup>3</sup>	220	300	Volume	cu.ft.	7.8	10.7
Velocità lavaggio	Vitesse de lavage	Reinigungsgeschwindigkeit UpM	Velocidad lavado	g/l'	45	42	Wash speed	r.p.m.	45	42
Velocità centrifuga	Vitesse d'essorage	Schleudergeschwindigkeit UpM	Velocidad centrifuga	g/l'	500	500	Extract speed	r.p.m.	500	500
Diametro oblò	Diamètre hublot	Durchmesser Ladetür	Diámetro puerta de carga	mm	510	510	Door diameter	in.	20	20
Capacità filtri:	Capacité filtres:	Filterkapazität:	Capacidad filtros:				Filter capacity:			
Filtro nylon/eco	Filtre Nylon/Eco	Nylonökofilter	Filtro Nylon/eco	m <sup>2</sup>	2,3	4	Nylon filter/Eco	sq.ft.	22	43
Filtro decolorante	Filtre Décolorant	Entfärbungsfilter	Filtro decolorante	N°	1	1	Decolorating filter	N°	1	1
Filtro cartuccia	Filtre cartouches	Patrone Filter	Filtro cartucha	N°	2x 1/2	2x 1/2	Cartridge filter	N°	2x 1/2	2x 1/2
1° serbatoio	1° Réservoir	1. Tank	1° depósito	lt	110	150	1st Tank	U.S.gals	29	39.6
2° serbatoio	2° Réservoir	2. Tank	2° depósito	lt	70	150	2nd Tank	U.S.gals	18,5	39.6
Motori:	Moteurs:	Motoren:	Motores:				Motors:			
Lavaggio/Centrifuga	Lavage/Essorage	Reinigung/Schleuder	Lavado/Centrifuga	kw	1,1	1	Wash/Extract	kw	1,1	1,5
Ventilatore	Ventilateur	Ventilator	Ventilador	kw	0,75	1	Fan	kw	0,75	1
Pompa	Pompe	Pumpe	Bomba	kw	0,55	1,1	Pump	kw	0,55	1
Filtro	Filtre	Filter	Filtro	kw	0,25	0,25	Filter	kw	0,25	0,25
Gruppo frigo	Groupe Frigo	Kühler	Grupo frío	kw	2,6	2,6	Refrigerating unit	kw	2,6	2,6
Misure di ingombro:	Dimensions:	Ausmaße:	Medidas:				Overall dimensions:			
Larghezza	Largeur	Breite	Ancho	mm	1128	1240	Width	in.	44,4	48,8
Profondità	Profondeur	Tiefe	Profundidad	mm	1887	2100	Depth	in.	74,3	82,6
Altezza	Hauteur	Höhe	Altura	mm	1969	2055	Height	in.	77,5	81
Potenza impiegata:	Puissance employée:	Notwendige Leistung:	Potencia empleada:				Installed power:			
Versione vapore	Version vapeur	Dampfausführung	Versión vapor	kw	4,0	5,0	Steam model	kw	4,0	5,0
Versione elettrica	Version électrique	Elektrische Ausführung	Versión eléctrica	kw	5,9	7,8	Electric model	kw	5,9	7,8
Peso	Poids	Gewicht	Peso	kg	1050	1300	Weight	lb.	2310	2860
Ingresso acqua	Entrée eau	Wasserzulaß	Entrada agua	Ø	1/2"	1/2"	Water inlet	Ø	1/2"	1/2"
Pressione acqua	Pression eau	Wasserdruck	Presión agua	bar	1,5	1,5	Water pressure	p.s.i.	21.5	21.5
Ingresso vapore	Entrée vapeur	Dampfzulaß	Entrada vapor	Ø	1/2"	1/2"	Steam supply	Ø	1/2"	1/2"
Pressione vapore	Pression vapeur	Dampfdruck	Presión vapor	bar	4,5	4,5	Steam pressure max	p.s.i.	64	64

Descrizioni, dati, misure, colori, non sono impegnativi e possono variare senza alcun preavviso - Description, weights, measurements, pictures and colours are not binding and are subject to change without prior notice - Descriptions, poids, mesures, figures et couleurs sont donnés sans engagement de notre part - Beschreibungen, Gewichte, Maße, Bilder und Farben sind unverbindlich - Descripción, datos, medidas y colores, se facilitan sin compromiso y pueden ser variados sin previo aviso.



ČESKÁ INSP.

OSHA



**RENZACCI** Sp.A.

Via Morandi, 13 - 06012 CITTÀ DI CASTELLO (PG) - ITALY  
 Telefono +39-075-862961 Fax +39-075-8559020  
 E-MAIL: renzacci@renzacci.it INTERNET: <http://www.renzacci.it>